



GESA INDUSTRY SRL

TRASFORMARE UN'IDEA IN UN PROGETTO REALE



GESA INDUSTRY srl

INDICE

DAGLI INTERIORS AI MODULI FUNZIONALI DI ARREDO	3
IDENTITÀ	4
STORIA	5
LAVORI FATTI	6
COMPANY PROFILE	8
VISION E STRATEGIA	10
ACTION PLAN	12
BUSINESS MODEL	14
CONTO ECONOMICO	16
STATO PATRIMONIALE	17
FINANCIALS	22

IN UN FLASH

Gesa Industry Srl ha il presidio del ciclo completo di progettazione e realizzazione di interiors per il settore ferrotramviario, volendo soddisfare esigenze "chiavi in mano" di clienti alla ricerca di qualità, flessibilità e professionalità. Abbiamo le risorse per crescere ogni anno a ritmi molto elevati.



DAGLI INTERIORS AI MODULI FUNZIONALI DI ARREDO.

La strutturazione di un gruppo in grado di fornire interiors chiavi in mano (progettazione, realizzazione, primo montaggio) costituisce il primo passo per l'ulteriore crescita del gruppo.

La fase di montaggio degli interior è quella di maggior lead time nel processo di costruzione dei veicoli ferroviari. La necessità di ridurre il lead time complessivo di montaggio dei veicoli ferroviari e al contempo di migliorare la qualità del prodotto, spingono verso soluzioni preassemblate di interior ed integrate con i vari impianti elettrici/pneumatici e tecnologici di bordo.

Progettare tali moduli funzionali d'interior richiede una stretta integrazione e un lavoro congiunto con il progettista e costruttore del veicolo, in un rapporto di partnership piuttosto che di semplice fornitura.

Progettare e realizzare questa nuova tipologia di interior richiede la necessità di dotarsi di competenze e capacità tecniche sia proprie di altri impianti/forniture (es PIS, impianti di CCTV, impianti di climatizzazione, illuminazione, impianto antincendio, distribuzione bt/Mt di bordo etc) sia di sistema veicolo (elettrico e meccanico).

Dunque il futuro di un'azienda leader di interior è da progettista e fornitore di strutture di arredo degli ambienti passeggeri a integratore e fornitore di elementi funzionali di arredo con parti di vari impianti di bordo, preassemblati plug and play sul veicolo in fase di allestimento.

Per consentire all'azienda di affrontare in modo vincente l'innovazione del prodotto cui spinge il mercato dei costruttori di veicolo si è individuato in AB, nel suo patrimonio di know how ed esperienza nella progettazione e realizzazione di veicoli, nella capacità sistemica d'integrazione d'impianti a bordo di veicoli, la chiave di successo per vincere la sfida dell'innovazione tecnologica degli interior.

IL PARTNER STRATEGICO DEI COSTRUTTORI DI TRENI.

*Siamo un'azienda di famiglia che lavora da oltre 30 anni;
I nostri veri punti di forza sono la flessibilità produttiva, le
conoscenze del mercato e il rispetto dei tempi;*

Vogliamo diventare un unique player internazionale nella progettazione e realizzazione di interiors completi per piccole e medie esigenze produttive di alta qualità; Stiamo investendo e stringendo partnership per presidiare e informatizzare interamente il ciclo di produzione in modo da offrire un servizio completo al cliente; Siamo un'azienda in forte crescita, redditizia e solida patrimonialmente, pronta ad autofinanziare programmi importanti di sviluppo attingendo a esuberi di liquidità.

Gennaro Di Sarno
(CEO / Founder)



UNA PASSIONE CHE VIVE DA OLTRE 30 ANNI.

A 26 anni **Giovanni di Sarno** dà vita alla **Di Sarno Srl**, che apre i battenti nello stabilimento storico della **Gesa srl** nel 1987 per produrre pannelli per l'aeronautica. Il business si sviluppa e nel 1992 nasce l'**Aeromar Srl**.

Nel 2002 nasce la **A-Technology SpA**, ampliando il business alla produzione di interiors per il settore ferroviario e inserendo in produzione i **due figli di Giovanni di Sarno**.

La specializzazione esclusiva nel segmento ferrotramviario avviene a partire dal 2009, anno di nascita della **Gesa Srl**.

I LAVORI FATTI

I NOSTRI "FIORI ALL'OCCHIELLO"



BAGAGLIETTO - ALSTOM PKP



TOILETTE IC901 - ANSALDOBREDA



TOILETTE - MCNE



METRO-MADRID-ANSALDOBREDA



ARMADIO ELETTRICO - TAF MAROCCO



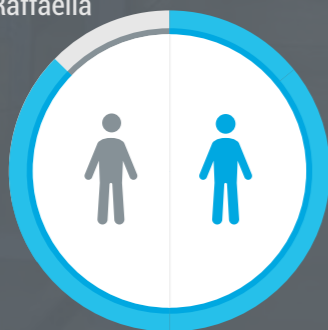
MAGAZZINO PARTICOLARI FERROVIARI



COACH TRENITALIA - ANSALDOBREDA



25%
Raffaella



75%
Gennaro

COMPAGINE SOCIALE
Nelle mani dei due figli di Giovanni, **Gennaro** e **Raffaella** Di Sarno.

GOVERNANCE
sistema tradizionale con Amministratore Unico Gennaro Di Sarno senza revisore dei conti.

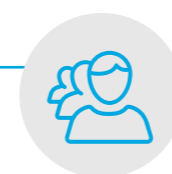
Sede principale in via Somma Brusciano 62
80049 – Somma Vesuviana (NA)

STABILIMENTI:

Stabilimenti produttivi di proprietà liberi da ipoteche e vincoli: 3600mq sito in via somma Brusciano 62, somma vesuviana

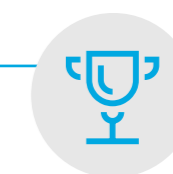
Stabilimenti in affitto per gestione magazzino conto terzi per un totale di 3000mq così disposti:

- via Traversa San Pietro, Pomigliano D'Arco (NA)
- via Del Cenacolo 13, Somma Vesuviana (NA)
- via Vignariello, Somma Vesuviana (NA)



PARTECIPATE

nel 2018 si è dato vita a **MEGRAIL ITALIA SRL** e **MEGRAIL MAROCCO SARL** (entrambe partecipate al 34%) per sfruttare i seguenti micro-business collaterali: commercializzazione di ricambi, service logistici, upgrading d'impianti di bordo, refurbishment o al overhaul in fase di Grade Manutenzione. Sempre nel 2018 è nata la **EG ENGINEERING SRL** (controllata al 50%) operante nel settore dei servizi nel segmento ferroviario.



CERTIFICAZIONI

si lavora in regime di qualità secondo gli standard **UNI EN ISO 9001:2015**. Il nostro processo di saldatura è qualificato secondo la norma **UNI EN 15085:2008 "Railway application – Welding of railway vehicles and components"**. Inoltre siamo certificati per effettuare attività di saldatura secondo la **classe CL 2** in accordo alla **EN 15085-2**.



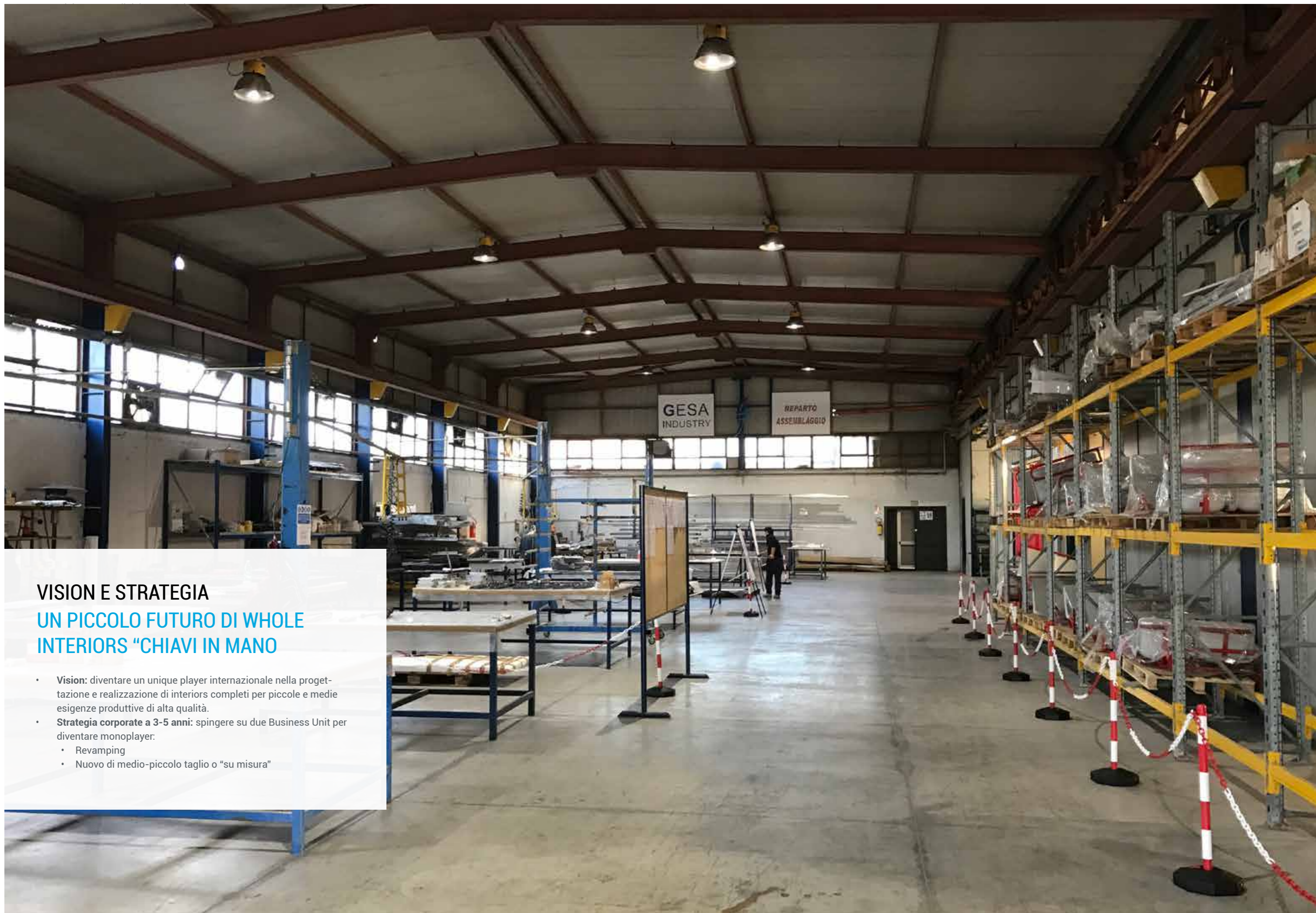
PUNTI DI FORZA

flessibilità e dinamicità produttiva, **qualità alta**, personalizzazioni delle lavorazioni, **rispetto dei tempi**, know-how tecnico di provenienza dal settore high-tech aerospaziale; **robustezza finanziaria**, solidità familiare e credibilità delle relazioni con gli stakeholders.



PROSPETTIVE DI CRESCITA FUTURA

taglio e piega sono **lavorazioni esternalizzate**, difficili da seguire e da rendere flessibili; **ufficio di progettazione sottopotenziato** rispetto alle richieste più evolute; segmenti di produzione di interiors non presidiati; meccanismi di controllo di gestione non integrati in sistemi evoluti digitalizzati; pianificazione strategica e finanziaria condotta a base familiare.



VISION E STRATEGIA

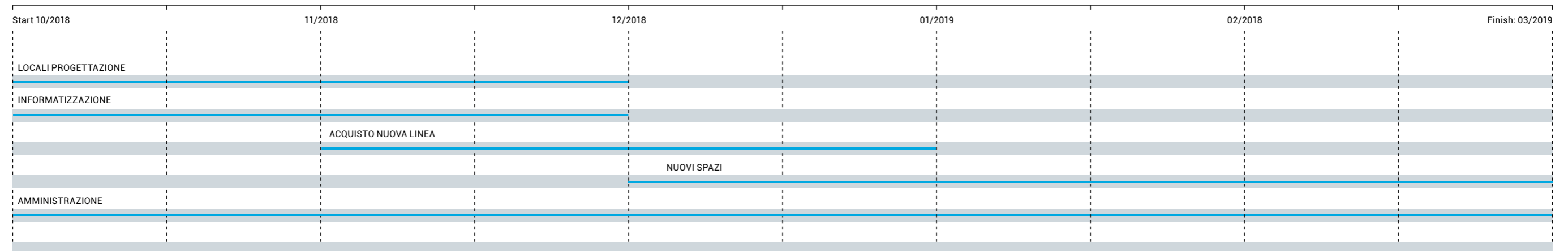
UN PICCOLO FUTURO DI WHOLE INTERIORS "CHIAVI IN MANO"

- **Vision:** diventare un unique player internazionale nella progettazione e realizzazione di interiors completi per piccole e medie esigenze produttive di alta qualità.
- **Strategia corporate a 3-5 anni:** spingere su due Business Unit per diventare monopolayer:
 - Revamping
 - Nuovo di medio-piccolo taglio o "su misura"

ACTION PLAN

CICLO COMPLETO E PROFESSIONALITÀ DI ALTO PROFILO

TIMELINE



01 // PIANO TATTICO

02 // AZIONI IN FASE DI IMPLEMENTAZIONE

CICLO COMPLETO

Presidiare il ciclo completo di lavorazione, internalizzando fasi fondamentali (taglio e piega, verniciatura a polvere).

BUSINESS ESTERO

Ampliare il raggio d'azione e potenziare il business estero.

PROGETTAZIONE

Stringere partnership strategica con SBF srl, studio specializzato e affermato a livello internazionale nella progettazione di veicoli ferroviari.

PIANIFICAZIONE

Aumentare le competenze manageriali del team direzionale e di controllo finanziario mediante la consulenza di Francesco Dainelli, Professore Associato in Economia Aziendale presso l'Università degli Studi di Firenze.

FLESSIBILITÀ

Gestire in modo sempre più flessibile richieste di lotti medio-piccoli e urgenze produttive, nel rispetto ferreo dei tempi di consegna mediante la diffusione capillare del sistema BUSINESS CUBE, da estendere alla rete di subfornitori.

LOCALI PROGETTAZIONE

Allestire un piano dedicato alla progettazione integrata del "pianeta" interiors, in grado di ospitare stabilmente progettisti interni e di SBF.

AMMINISTRAZIONE

Potenziare e formare le risorse da dedicare alla funzione "Finanza, controllo di gestione e contabilità".

ACQUISTO NUOVA LINEA

Acquisire una linea di produzione di taglio, piega e impianto di verniciatura a polvere da 1,5mln già deliberata e approvata in seno a Industria 4.0 da inserire in produzione da gennaio 2019.

INFORMATIZZAZIONE

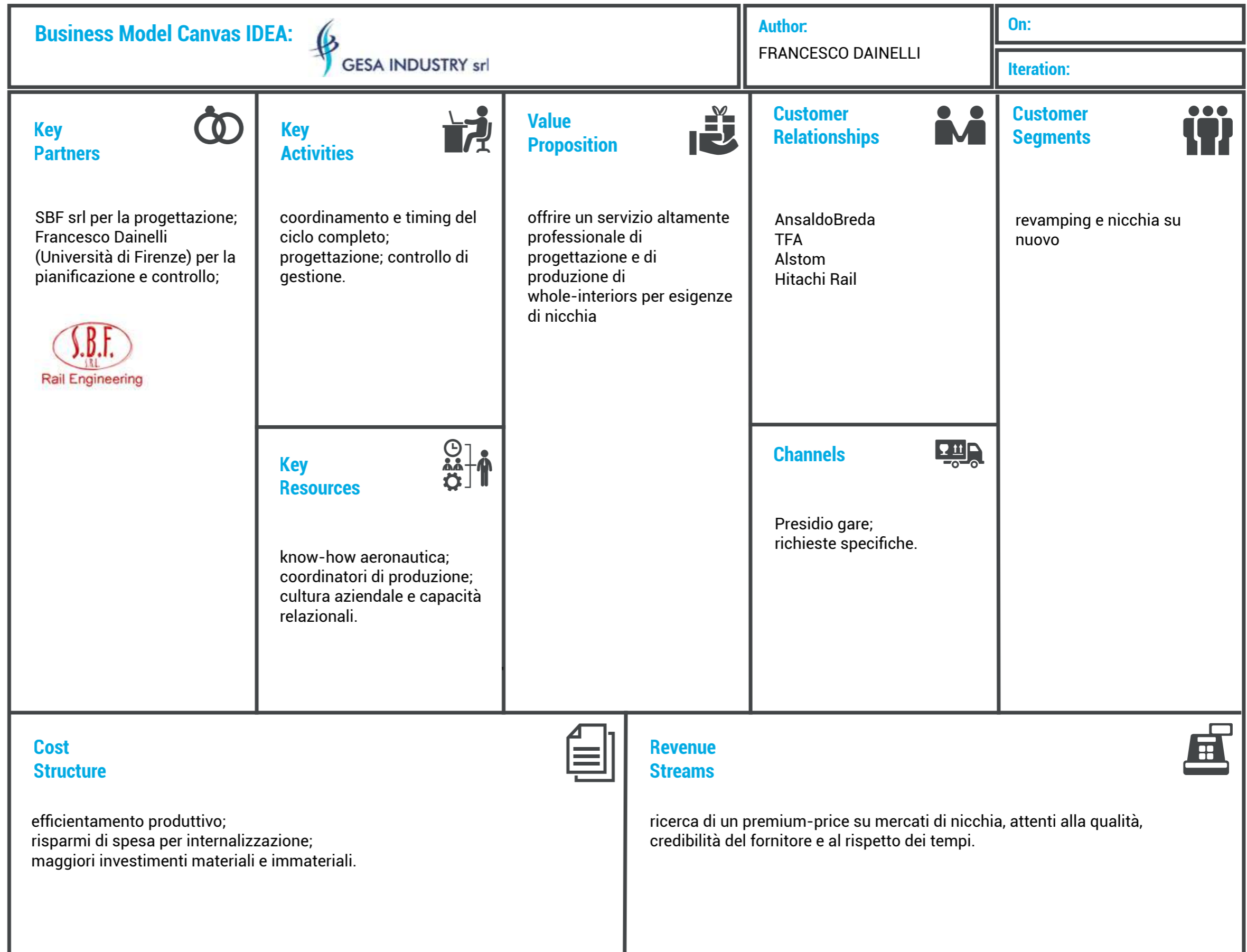
Sviluppare sistemi evoluti e digitalizzati integrati di pianificazione e controllo di gestione, completando a fine 2018 l'implementazione dell'investimento in software BUSINESS CUBE per euro 50.000.

NUOVI SPAZI

Completare l'ampliamento sia della sede produttiva che degli uffici, riorganizzati per funzione aziendale.

BUSINESS MODEL

UN SALTO DI QUALITÀ
SU OGNI FRONTE



NUOVO CICLO PRODUTTIVO

GESA INDUSTRY S.R.L. VIA SOMMA BRUSCIANO, 62 - SOMMA VESUVIANA (NA) - PIANTA PIANO TERRA

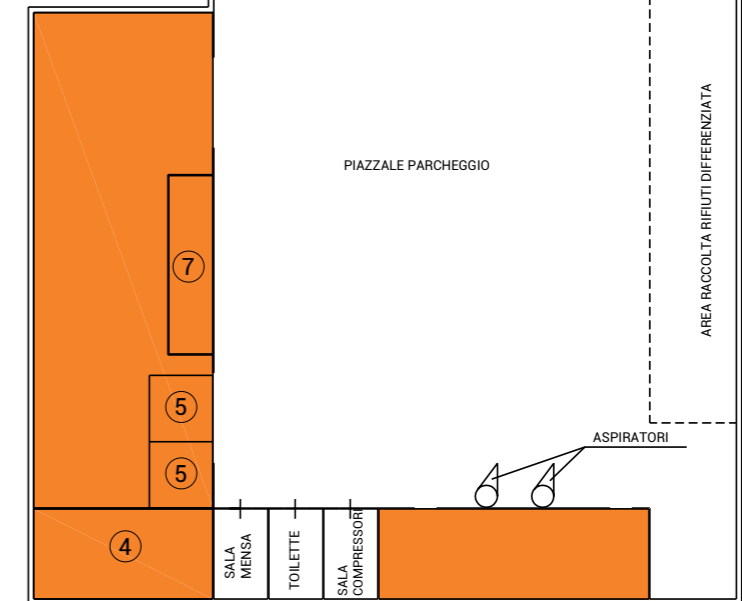


LEGENDA REPARTI:

- REPARTO VERNICIATURA A POLVERE
- REPARTO VERNICIATURA A LIQUIDO
- REPARTO SALDATURA
- REPARTO ASSEMBLAGGIO
- REPARTO COLLAUDO
- REPARTO SPEDIZIONI
- REPARTO FALEGNAMERIA
- AREA RISERVATA ALLA SOSTA MERCE
- MAGAZZINO LAMIERE
- REPARTO TAGLIO LASER
- REPARTO PIEGA

LEGENDA ATTREZZATURE:

- ① AREA CARTEGGIATURA
- ② CABINE DI VERNICIATURA A LIQUIDO
- ③ CABINA DI VERNICIATURA A POLVERE
- ④ CABINA DI VERNICIATURA A LIQUIDO
- ⑤ PRESSE A CALDO
- ⑥ POSTAZIONI SALDATURA
- ⑦ CABINA DI ASPIRAZIONE



AREA VERDE DI ALIENA PROPRIETA'

CONTO ECONOMICO - COMMON SIZE	2016	%	2017	%	08/2018	%
Ricavi delle Vendite e delle Prestazioni	1.220.055,00 €		2.732.235,00 €		2.996.980,24 €	
Altri ricavi operativi	9.466,00 €		8.245,00 €		51.684,06 €	
VALORE DELLA PRODUZIONE	1.229.521,00 €	100,0%	2.740.480,00 €	100,0%	3.048.664,30 €	100,0%
Costi per Materie Prime e Mercati	-568.171,00 €	-46,2%	-1.440.087,00 €	-52,5%	-1.446.854,16 €	-42,0%
Variazione Materie Prime	88.380,00 €	7,2%	79.120,00 €	2,9%	-262.360,00 €	-7,6%
Spese per Servizi	-347.253,00 €	-28,2%	-434.894,00 €	-15,9%	-429.589,75 €	-12,5%
Altri Costi Operativi	-25.457,00 €	-2,1%	-37.188,00 €	-1,4%	-11.337,25 €	-0,3%
(Costo per consumi di fattori esterni)	-852.501,00 €	-69,3%	-1.833.049,00 €	-66,9%	-2.550.111,16 €	-73,9%
VALORE AGGIUNTO OPERATIVO	377.020,00 €	30,7%	907.431,00 €	33,1%	898.523,14 €	26,1%
Costi del Personale	-215.210,00 €	-17,5%	-526.768,00 €	-19,2%	-421.235,03 €	-12,2%
EBITDA	161.810,00 €	13,2%	380.663,00 €	13,9%	477.288,11 €	13,8%
Ammortamenti Materiali	-28.089,00 €	-2,3%	-33.840,00 €	-1,2%	-22.560,00 €	-0,7%
EBITA	133.721,00 €	10,9%	346.823,00 €	12,7%	454.728,11 €	13,2%
Ammortamenti Immateriali	-8.835,00 €	-0,7%	-18.020,00 €	-0,7%	-12.013,33 €	-0,3%
MARGINE OPERATIVO NETTO (EBIT)	124.886,00 €	10,2%	328.803,00 €	12,0%	442.714,78 €	12,8%
Contributo Netto Gestione Accessoria	3,00 €	0,0%	1,00 €	0,0%	0,00 €	0,0%
RISULTATO ANTE GESTIONE FINANZIARIA	124.889,00 €	10,2%	328.804,00 €	12,0%	442.714,78 €	12,8%
Oneri Finanziari Netti	-8.602,00 €	-0,7%	-20.766,00 €	-0,8%	-17.477,39 €	-0,5%
REDDITO CORRENTE ANTE IMPOSTE	116.287,00 €	9,5%	308.038,00 €	11,2%	425.237,39 €	12,3%
Imposte Nette sul Reddito Corrente	-33.371,00 €	-2,7%	-121.557,00 €	-4,4%	-8.695,00 €	-0,3%
REDDITO CORRENTE NETTO	82.916,00 €	6,7%	186.481,00 €	6,8%	416.542,39 €	12,1%

STATO PATRIMONIALE	2016	2017	08/2018
Attività Operative Correnti	1.392.566,00 €	2.405.639,69 €	3.064.087,13 €
Passività Operative Correnti	-1.445.421,00 €	-2.824.247,00 €	-2.808.161,81 €
Capitale Circolante Netto (CCN)	-52.855,00 €	-418.607,31 €	255.925,32 €
Attività Operative Strutturali	122.430,00 €	216.544,00 €	226.959,67 €
Passività Operative Strutturali	-24.486,00 €	-45.483,00 €	-45.483,25 €
Capitale Strutturale Investito Netto	97.944,00 €	171.061,00 €	216.049,75 €
Capitale Operativo Investito Netto (COIN)	45.089,00 €	-247.546,31 €	437.401,74 €
Attività gestione accessoria/finanziaria	298.564,00 €	298.564,31 €	298.564,31 €
Capitale Investito Netto (CIN)	343.653,00 €	51.018,00 €	735.966,05 €
Coperto da:			
Debiti Finanziari m/l	109.900,00 €	125.835,00 €	132.319,91 €
Debiti Fiscali Rateizzati	0,00 €	0,00 €	0,00 €
Totale Debiti a m/l	109.900,00 €	125.835,00 €	132.319,91 €
Cash & Equivalents	-56.665,00 €	-551.718,00 €	-289.795,00 €
Debiti Finanziari a Breve	0,00 €	0,00 €	0,00 €
Posizione Finanziaria Netta a Breve Termine	-56.665,00 €	-551.718,00 €	-289.795,00 €
Capitale Netto	290.418,00 €	476.901,00 €	893.441,14 €
Capitale Raccolto	343.653,00 €	51.018,00 €	735.966,05 €

RENDICONTO FINANZIARIO	2017	08/2018
EBITDA	380.663,00 €	477.288,11 €
Imposte Nette sul Reddito Corrente	-121.557,00 €	-8.695,00 €
Autofinanziamento Operativo Netto	259.106,00 €	468.593,11 €
- Variazione CCNc	365.752,31 €	-674.532,63 €
Flusso di Cassa Operativo Corrente	624.858,31 €	-205.939,52 €
Capex	-124.977,00 €	-44.988,75 €
Free Cash Flow From Operations	499.881,31 €	-250.928,27 €
Oneri Finanziari Netti	-20.766,00 €	-17.477,39 €
Free Cash Flow to Equity	479.116,00 €	-268.405,66 €
Aumento Debiti a M/L Termine	15.935,00 €	6.484,91 €
Variazione Cash & Equivalent	495.053,00 €	-261.923,00 €



FINANCIALS

SVILUPPO AZIENDALE

VALORE DELLA PRODUZIONE

3.048.664,30 € (AGOSTO 2018)

~ **+300%** BASE ANNUA

dal 2016 i volumi di vendita triplicano nel giro di due anni (nel 2018 si stima un valore della produzione non inferiore a 4 mln.).

VALORE AGGIUNTO

898.523,14 € (AGOSTO 2018)

~ **+250%** BASE ANNUA

Di pari passo, anzi a ritmi maggiori, cresce il valore aggiunto (più tre punti base nel 2017), segno di un evidente apprezzamento della produzione da parte del mercato e di economie di scala nella gestione delle risorse esterne.

INVESTIMENTI

226.959,67 € (AGOSTO 2018)

~ **+200%** BASE ANNUA

La forza di tale sviluppo sono gli investimenti, che raddoppiano, e il personale, che aumenta a ritmi precipitosi (10 assunzioni nel 2016, 20 nel 2017 e 11 nei primi 8 mesi del 2018).



REDDITIVITÀ OPERATIVA E NETTA

EBITDA

477.288,11 € (AGOSTO 2018)

+195%

i margini lordi sono in miglioramento, oltretutto considerando le politiche di gestione e contabilizzazione delle scorte, che tendono a tenere basso il magazzino.

REDDITO NETTO CORRENTE

416.542,39 € (AGOSTO 2018)

+402%

i margini netti sono in evidente innalzamento, grazie anche alla leva dei costi fissi che gioca favorevolmente. Ne residua un rendimento netto del capitale molto elevato, se confrontato con la media nazionale e con gli indici di settore

COSTO DEL PERSONALE

421.235,03 € (AGOSTO 2018)

~ **+200%** BASE ANNUA

il costo del personale è in aumento, per via delle numerose assunzioni, alcune della quali fatte a costo elevato, espressione di una politica di qualità e competenza del capitale umano.

FINANCIALS

STRUTTURA FINANZIARIA E SOLVIBILITÀ

CAPITALE CIRCOLANTE

255.925,32 € (AGOSTO 2018)

con una robusta crescita di fatturato, il capitale circolante viene gestito al meglio, diventando sempre più una fonte di liquidità. Le buone politiche commerciali, segno di un irrobustimento della forza commerciale attiva e passiva, e di gestione del magazzino consentono all'azienda di autofinanziare integralmente, a costo zero, i fabbisogni di crescita della struttura produttiva.

POSIZIONE FINANZIARIA NETTA

-157.475,09 € (AGOSTO 2018)

La cassa attiva che residua, grazie anche a una politica di integrale ritenzione di utili netti, è "parcheggiata" per finanziare nuove operazioni di crescita endogena ed esogena.

DEBT/EQUITY

-0,17 (AGOSTO 2018)

La totale solidità patrimoniale dell'azienda non genera alcun rischio finanziario e i debiti a medio-lungo termine, correlati agli investimenti produttivi, danno equilibrio e forza alla struttura finanziaria, facendo operare positivamente la leva finanziaria per la massimizzazione dei rendimenti netti del capitale proprio.



LIQUIDITÀ

EBITDA MARGIN

13,8% (AGOSTO 2018)

Una posizione finanziaria netta in larga misura negativa deriva da due fattori, entrambi riconducibili alla gestione dei cicli operativi. Da un lato, infatti, vi è una ingente produzione di flussi di cassa derivanti dalle vendite (EBITDA) e, dall'altro, vi è un considerevole apporto di risorse da parte di politiche di riscossione e pagamento in netto miglioramento.

DEBT SERVICE COVERAGE RATIO

26,8 (AGOSTO 2018)

Gli oneri finanziari e il servizio del debito non preoccupano assolutamente, anche qualora il capitale circolante si dovesse stabilizzare. Ciò conferma un rischio finanziario sostanzialmente nullo.

DISPONIBILITÀ LIQUIDE

289.795,00 € (AGOSTO 2018)

La gestione degli esuberi di cassa confermano l'attitudine dell'azienda a credere in un futuro di grande sviluppo.

GESA INDUSTRY SRL
via Somma Brusciano, 62
80049 Somma Vesuviana (NA)

TEL/FAX 081 5318736

info@gesaindustry.it
WWW.GESAINDUSTRY.IT